

「人馬一体」

性能と美のコラボレーション

熟練したドライバーは、マシンを自分の手足のように扱うことができるという。ステアリング、シート、ブレーキ、アクセルペダルを通じて、あたかも自分の足が路面をとらえて走っているが如くマシンを操り、1000分の1秒を削り取るのである。優れたマシンに求められることは、単に高スペックの動力性能を持つことではなく、ドライバーとマシンが心を通い合わせて走る一体感を持つことが重要なのだ。興津螺旋が誇るチタン合金ステアリングボルト。その真髄は、マシンに人馬一体のフィーリングを吹き込むことにある。そしてそこには、本物だけが放つ美しさがある。

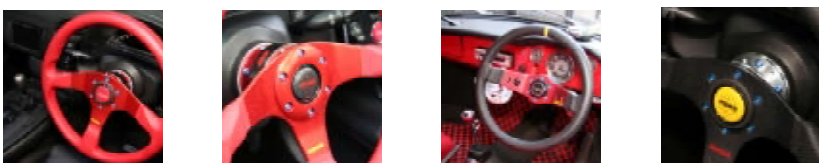


独自の研究開発が生み出した、夢の超軽量チタンボルト

「チタン合金ステアリングボルト」

特長

高性能車から旧車まで、あらゆるマシンにジャストフィット



- ・高い締結剛性により、ステアリングレスポンスが向上します。
- ・タイヤのグリップ感がよくわかり、適切なステアリング操作を促します。
- ・ハンドルのフィーリングが向上するため危険回避にも有効です。
- ・ヘキサロピュラ穴は形状の美しさや高い締結性能を得られます。
- ・チタン独特の美しい発色で、所有感を高めます。



商品概要



弊社の展開する、競技用チタン合金ボルトシリーズの一部で、社外ステアリングを取り付けるためのボルトです。材質はβ153、陽極酸化処理仕上げです。

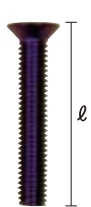
商品ラインナップ

ボスのサイズや形状に合わせて、以下の2種類のヘッド形状をラインナップ

皿ボルト

L=15、30、45

用途 一般的な社外ステアリングの固定。



ボタンボルト

L=15、20、30、45

用途 皿加工のないステアリングに、座金を使用する場合、ロングボススペーサーを使用する場合はこちらを使います。



鮮やかなカラーをラインナップ



【サイズ表】

種類	長さ ℓ			
	15mm	20mm	30mm	45mm
皿ボルト	●	×	●	●
ボタンボルト	●	●	●	●



注意

ボススペーサーを使用する場合は適切なサイズのボルトを選ぶ必要がありますので、ボススペーサーのサイズをご確認ください。



当ボルトはヘキサロピュラリセスを採用しています。取り付け、取り外しには専用工具が必要です。

